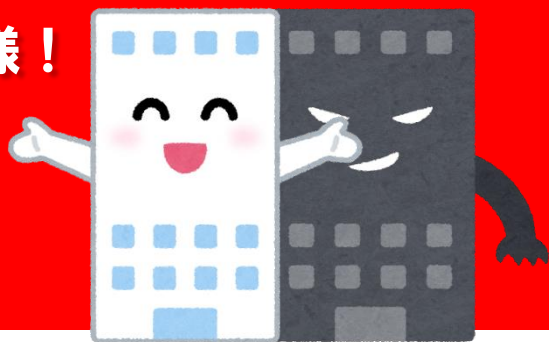


# 岐阜県経営者協会メール会員企業様！

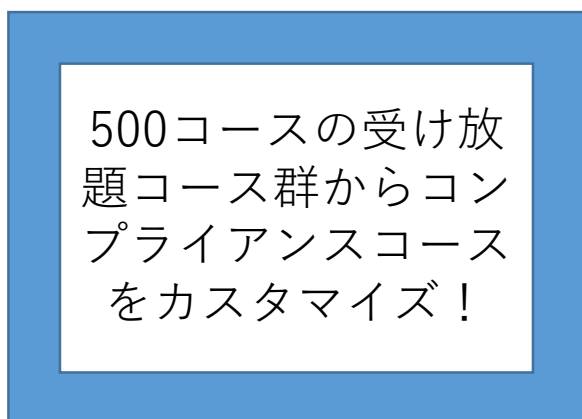
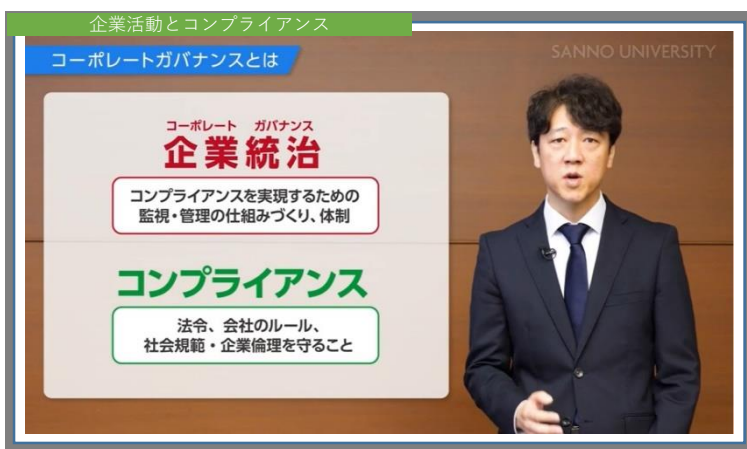
eラーニングで手軽、かつコンパクトに

コンプライアンス教育をやってみませんか！



## ビジネスパーソンに最低限必要なコンプライアンスについて学びます。

企業活動を行う上で意識すべき各種法令等について学習するとともに、職場における主なハラスメントについて確認します。役職・階級を問わず、必ず押さえておきたい内容です。

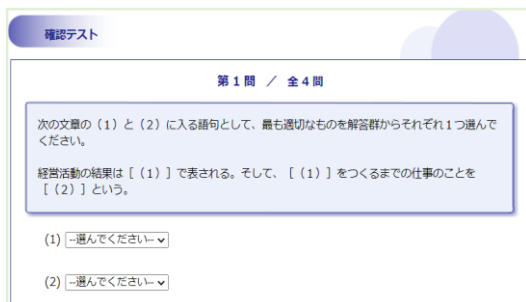


### <カリキュラム案>

| N.O. | コース名           | 視聴時間 |
|------|----------------|------|
| 1    | 企業活動とコンプライアンス  | 8分   |
| 2    | コーポレートガバナンス    | 8分   |
| 3    | セクシャル・ハラスメント防止 | 8分   |
| 4    | パワー・ハラスメント防止   | 8分   |
| 5    | マタニティ・ハラスメント防止 | 7分   |
| 6    | 情報セキュリティ       | 8分   |
| 7    | 個人情報保護         | 9分   |
| 8    | 知的財産権          | 7分   |
| 9    | 下請法            | 9分   |

### 動画学習+理解度確認テストでインプット！

1つのコースが5分～10分程度の動画のマイクロラーニング。動画の視聴後、確認テストがついており、学習内容の理解度を確認するとともに知識の定着をはかります。



様々なトレンドワードを知ることができるeラーニング“SANNO e ACADEMY”とは・・・

ビジネスパーソンの自由で多様な学びを実現する「eラーニング受け放題」サービスです。

詳しくはこちらへ <https://www.hj.sanno.ac.jp/cp/eacademy/noheader/about/>  
⇒



**SANNO e ACADEMY**

受講料(税込)

1か月あたり約**1,470円**(年間プラン) / **1,650円**(半年プラン)で受講できる！

年間プラン: **17,600円** / 半年プラン: **9,900円**



学校法人 産業能率大学 総合研究所

管理者用機能は、1契約につき1ID(ご担当者ID)のみご利用いただけます。

受講状況も一覧で  
確認可能！

## 進捗状況・学習履歴確認

- コース×受講者ごとの学習状況を一目で確認できます。
- 学習履歴は、eラーニング進捗管理ページより、Excelファイルでダウンロードすることも可能です。

| コースID | 受講者ID | 進捗率  | ポイント | 終了日時             | 学習開始日時           | 学習終了日時           | 合計時間  | 閲覧回数の合計 | 終了基準回数の合計 | 返答       |
|-------|-------|------|------|------------------|------------------|------------------|-------|---------|-----------|----------|
| demo1 | 滝田 太郎 | 50%  | 100点 | 20XX/10/01 09:42 | 20XX/10/01 14:20 | 02:55            | 3     | 24      | 24        | 返答済 Eメール |
| demo2 | 高橋 花子 | 100% | 100点 | 20XX/10/01 09:34 | 20XX/10/01 09:27 | 20XX/10/01 09:34 | 00:06 | 1       | 24        | 返答済 Eメール |
| demo3 | 代官 山本 | 100% | 100点 | 20XX/10/01 17:15 | 20XX/10/01 17:13 | 20XX/10/01 17:15 | 00:01 | 1       | 24        | 返答済 Eメール |

全体の修了者数や  
平均学習時間が  
一目でわかります。

プラットフォーム上から受講者にメールを発信することができます。

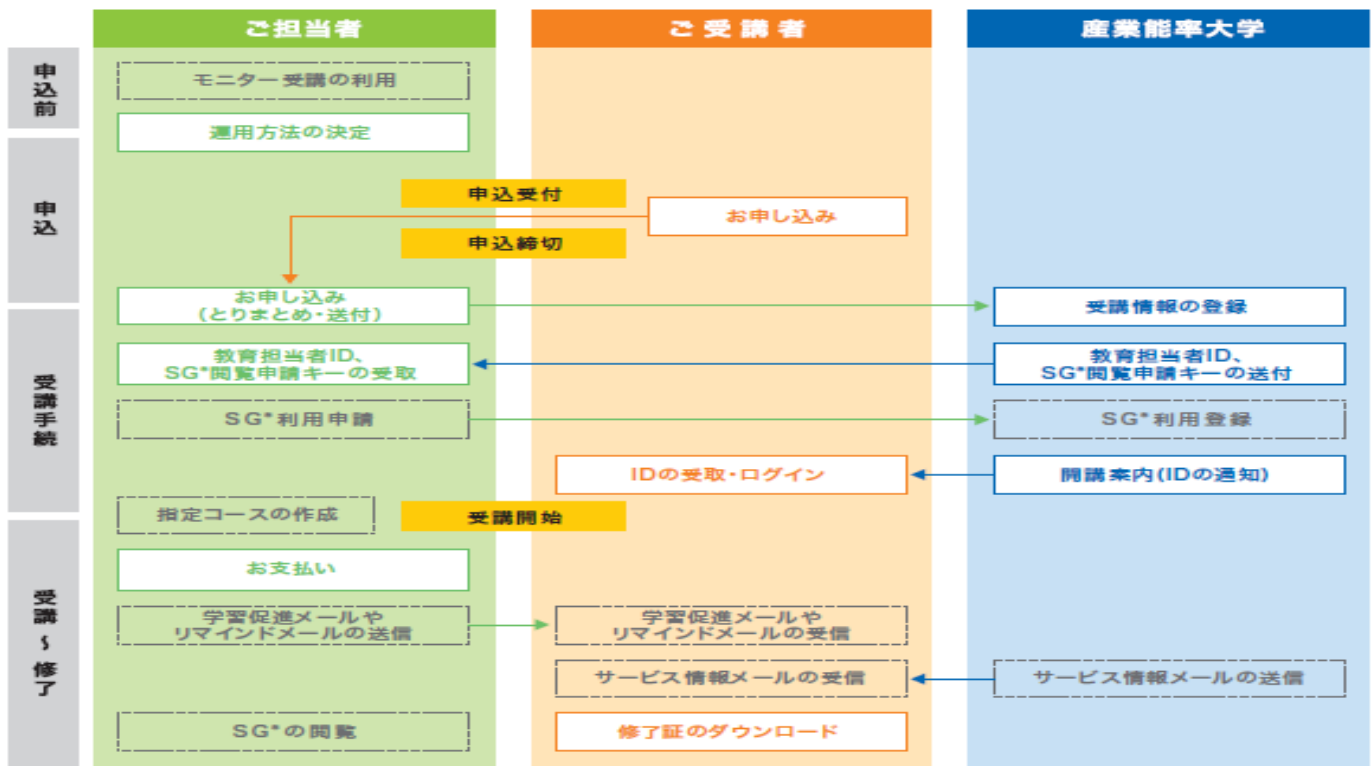
- 「期限終了間近で未学習の人がいる」「指定コースを学習していない」等、学習状況を確認しながら、受講促進、督促メールを発信することができます。
- 複数名を選択して、一括のメール送信も可能です。



## 運用フロー

下図はSANN0 e-ACADEMYを利用する際の標準的な流れです。

..... の項目は、必要な場合のみ発生するフローです。



お申込・お問合せ先(学)産業能率大学 総合研究所 中部事業部  
 担当：松田(まつだ)・永楽(えいらく)  
 Mail [chubu@hi.sanno.ac.jp](mailto:chubu@hi.sanno.ac.jp)

〒450-0002 名古屋市中村区名駅4-5-28桜通 豊田ビル  
 電話：052-561-4550 FAX：052-561-4678