

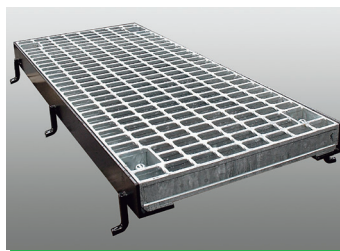
# 株式会社宝機材

## 連絡先

〒501-0222 瑞穂市別府1723-1  
 総務課 末松、村瀬、松田  
 ☎(058) 327-2222 ☎(058) 327-2223  
 ✉info@takara-kizai.com

〒501-0222 瑞穂市別府1723-1 TEL : (058) 327-2222 Web : <https://www.takara-kizai.com/>

「やさしい環境をあなたとつくる」をモットーに、土木建築分野を中心としたオンリーワンの鋼製製品の開発、製造、販売を通じて社会に貢献しています。「逃げない」「隠さない」「嘘をつかない」「助け合う」にこだわり、柔軟な発想を持ち積極果敢な挑戦を続けられる人材の育成と、全社員が成果を上げる喜びを分かち合える生き生きとした職場の醸成に力を注いでいます。



## 販売部門

主力商品である鋼製グレーチングは、主にコンクリート製品の形状に合わせて製品設計をしています。すべての受発注管理を岐阜県で行い、全国に向けて営業販売や発送を行っています。防災・減災・維持・修繕など今後の土木建築分野における課題解決を目的とした新製品開発に力を入れています。

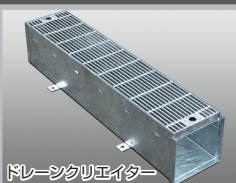
## 製造部門

長さ6m程度の鋼材を大型機械で組み合わせて1枚の原板を作る圧接工程、原板を指定寸法に切り出す切断工程、切り出した原板を仕上げ加工する溶接工程、製品が錆びないように表面処理をするめっき工程など、複数の工程間の連携によって1つの製品を完成へと導きます。工程ごとに特色ある機械を操作し、工程が進むごとに製品の出来上がりの様子が目に見える製造現場ではものづくりの喜びが感じられます。

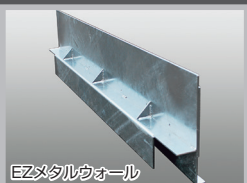
エコトラくん



(c)2016 SUSUMU MATSUSHITA ENTERPRISE



ドレーンクリエイター



EZメタルウォール



防球ガード



サケットガード



圧接機

## DATA

### ■会社概要

創 立 昭和47年4月  
 設 立 昭和49年9月  
 代 表 者 代表取締役 浅野 寛榮  
 資 本 金 5,000万円  
 売 上 高 42億円(グループ全体 45億円)  
 社 員 数 31名(男24名、女7名)(グループ全体 80名)  
 事 業 内 容 グレーチング・鋼製排水溝など鋼製及び環境商品の製造販売  
 関 連 会 社 (有)康徳興業、(株)宝HRR  
 主 要 取 引 先 官公庁、地方自治体、コンクリート二次製品会社  
 ■待遇と勤務  
 初 任 給 大学卒：210,000円  
 諸 手 当 皆勤手当(5,000円)、通勤手当(実費)、  
 定額残業手当  
 (夏季：59,700円(42時間) 冬季：89,600円(63時間))  
 昇 給 年1回  
 賞 与 年2回  
 勤 務 時 間 8:30~18:00(休憩1.5時間)

### 休日・休暇

土、日、祝日  
 (年間105日、自社カレンダー方式により土曜出勤あり)  
 年次有給休暇 年間10日(勤務年数0.5年)~年間20日(勤務年数6.5年以上)  
 福 利 厚 生 各種社会保険、退職金制度、社員持株制度、財形貯蓄、  
 国内・海外慰安旅行、会員制リゾートホテル  
 本 社 勤 務 (転勤なし)

### ■採用計画

採 用 職 種 総合職(販売部門)、現業職(製造部門)  
 採 用 人 数 15名程度 ★CADができる方大歓迎



2014.3.1発行

採用ホームページ



ホームページ

