

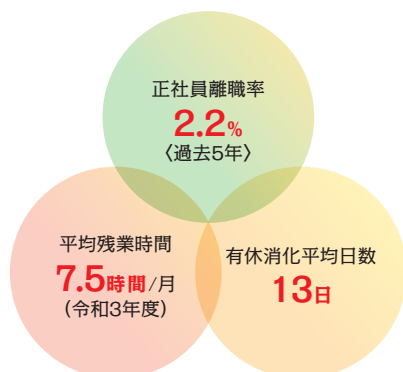
## 株式会社 オンダ製作所

## 連絡先

〒501-3263 関市広見851-3  
 総務課 横家(ココヤ)・吉田  
 ☎(0575)24-8189 ☎(0575)24-8190  
 ✉saiyou@onda.co.jp

〒501-3263 関市広見851-3 TEL : (0575)24-8189 Web : <https://www.onda.co.jp>

# 毎日の暮らしを安心・安全・快適に支えます。



日本一の配管資材メーカーに挑戦して半世紀。

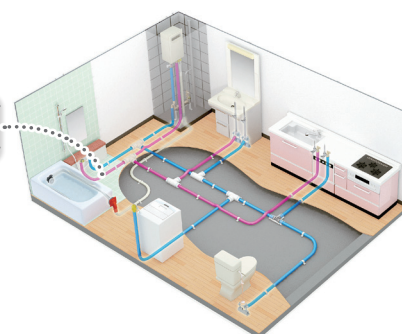
ほら、ここにも**オンダの配管**。

## 〈採用施設例〉

岐阜シティ・タワー43、岐阜スカイウイング37、  
 大手ハウスメーカー多数

## 〈GOOD DESIGN AWARD 2021 受賞〉

架橋ポリエチレン管 [コルゲートイージーカポリ]



## DATA

## ■会社概要

創 業 昭和38年11月  
 代 表 者 代表取締役社長 恩田 由紀  
 資 本 金 9,000万円  
 売 上 高 198億円(令和3年度実績)  
 社 員 数 771名(男63%、女37%)  
 事 業 内 容 住宅用配管資材(管継手、パイプ、バルブ他)の開発・製造・販売  
 事 業 所 関工場、美山工場、富永工場  
 営業所 / 全国22ヵ所

## ■待遇と勤務

初 任 給 院卒 技術職 : 247,400円  
 大卒 技術職 : 237,400円  
 製造職 : 217,400円  
 営業職 : 241,400円  
 事務職 : 207,400円  
 ※職種手当等含む  
 ※営業職は内勤時の固定残業代として、20,000円/月(12時間分)を手当に含み、超えた分は超過分を追加支給する。  
 外勤時は営業経費として、別途1,000~4,000円/日を支給する。  
 諸 手 当 通勤手当(最高5万円) 他

昇 給 年1回(6月)  
 賞 与 年2回(7月、12月)  
 勤 務 時 間 8:25~17:20  
 休 日・休 暇 週休2日制(当社カレンダーによる)、日曜、土曜、夏季休暇、年末年始等年間119日以上  
 年次有給休暇 入社時有給付与(3~10日)  
 福 利 厚 生 各種保険、クラブ活動(野球、ゴルフ、マリンスポーツ)、社員旅行(毎年国内、5年に1回海外)、退職金、計画有給休暇制度(令和5年は5日あり)  
 勤 務 地 関市、山崎市 ※営業職は全国

## ■採用計画

採 用 職 種 技術職、営業職、事務職  
 採 用 人 数 10名程度  
 採 用 学 部 全学部全学科(技術職は理工学部系)  
 採 用 実 績 校 岐阜大、名古屋工業大、福井大、富山大、名古屋大、名古屋市立大、滋賀大、愛知大、南山大、立命館大、名城大、中京大 他

Google MAP

ホームページ



★ リクナビでエントリー受付中 ★